

勿来工業高等学校建築科OB会 事務局だより

発行所
いわき市石森二丁目1番地の13
発行 者 学 校 会 高 等 工 業 科 会 長 嵐 繁 雄
TEL 0246(35) 0631 (事務局)

第11回 勿来工業高等学校 総会 建築科OB会



新会長に嵐氏
(第六回生)

平成十五年六月二十八日(土)午後四時半から平安閣(平)において勿来工業高等学校建築科OB会第十一回総会が五十名の会員出席により開催されました。司会者に橋本浩喜(二十五回生)さんがつづき議長(渡辺久・十一回生)の開会宣言により議事に入りました。第一号議案に平成十四年度事業報告並びに同収支決算報告に関する件及び会計監査報告が承認可決され、第二号議案、平成十五年度事業計画(案)、第三号議案、平成十五年度収支予算(案)に関する件が可決されました。又第四号議案、後員改選に関する件が新役員名が発表され可決し、新会長に嵐繁雄氏が選任され新しい役員による組織が誕生しました。年々総会出席者が減りつつある中今回は四十回生(今年卒業)の十名の若いOBが出席し平均年齢がグッと若返った総会でした。地元にも約千名程度おるOB諸兄の参加を深めたいと願うものです。

第十一回総会において、四代目会長を拝命しました。微力ではありますが、幹事会の皆様、また会員の皆様のご協力を得ながら一杯努力して参りますのでどうぞ宜しく御願致します。



就任のあいさつ OB会会長 嵐 繁 雄

校の建築科卒業という堅い絆で結ばれています。この不景気の時代を乗り切るためにも良い意味で、OB会を利用して頂きたいと思います。昨年発行した、会員名簿等も情報交換等々に、大いに利用

以上のことを含頭に、OB会の発展のため、執行部役員一同頑張って参りますので、会員の皆様より一層のご指導、ご協力(終身会費納入を含め)をお願いし、就任のあいさつと致します。

懇親会報告

総会終了後、楽しみました。酒の席の時間はアツと帰るの時間が過ぎの、二組、三組とめいめい、勿来工業高校から稲垣、奥の街に流れて行き、元校長、長谷沼理夫、長を来賓として迎え、各回生のOB諸兄の久しぶりの姿をみる事ができ、各テーブルを囲みながら思い出話や近況報告やら、思い思いの楽しいひとときを過ごしました。特に今回は第四十回生が十名出席した事もあって、新鮮さを感じたり、今までになく華やかで、懇親会でもありました。これからのOB会の発展を若い世代により、一層頑張ってもらいたい、各OBよりエールを送



東京支部だより

今年五月、二回役員の方より二代目幹事長の後任として指名されました。六月の第十一回本館総会に出席し、支部の活動が最近少なくなってきた事を実感し、七月以降活動をすすめて、親睦を深めて参ります。佐川旭の建築展
今夏八月四日、九月の六日、銀座リキエビル一階ギャラリーで私の展覧会を開催した。展示した主な作品は、私がこれまで関わってきた岩手県栗波町の街づくりに関する建築である。この展覧会は、海外メディアからの取材もあり、多くの人に訪れた。会場は都市と地方の交流

近況報告

OB会東京支部長 戸崎 孝
いわきのOB会、有志の出資環境を中心している。私はいわきのOB会、有志の出資環境を中心している。私はいわきのOB会、有志の出資環境を中心している。私はいわきのOB会、有志の出資環境を中心している。

平成15・16年度 勿来工業高等学校建築科OB会組織図

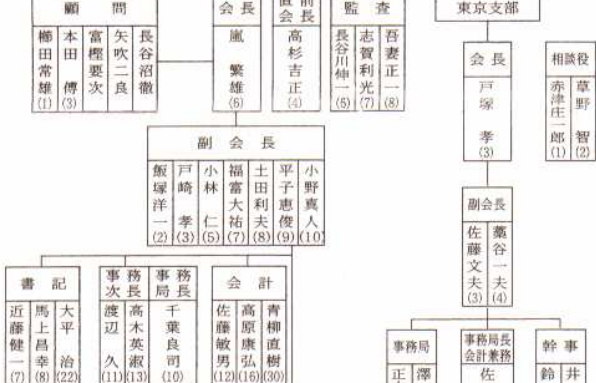


Table listing members of the OB Association, categorized by region (e.g., 東京支部, 茨城支部, etc.) with names and member numbers.

OB会会員分布状況 (OB Association Member Distribution Status) table showing the number of members by prefecture: 北海道 (3), 東北 (1,006), 関東 (61), etc., totaling 1,596 members.

OB会会員分布状況

OB会発足(平成五年七月)以来、東洋年々で十周年を迎え、今年も建築科卒業生で四十回を迎えました。人数は千五百名を超えました。かすがはOB会の回を重ねる毎に参加者が減少している現状です。地元いわき市をはじめ関東地区、各方面においては、なかなか御活躍されておらず、今年度の事業計画にもある様に会員相互の親睦並びに連絡を計るべく各支部の結成を促し、益々の発展を願うもの